

今月の特集

それぞれの特色から考えよう

家づくりのパートナー

住宅メーカー、工務店、設計事務所、家づくりのパートナーはいくつか選択肢があります。我が家の場合はどのように選び、どうやって検討するのが良いのでしょうか。

重要になります。では工務店の場合はどうでしょうか。

設計事務所との連携、優れた工法の導入も柔軟に

実は住宅メーカーや設計事務所の物件も、施工の多くは工務店が行っています。優れた工務店に直接発注すれば、予算を抑えながら設計施工に携わる担当者と一緒に家づくりを進めることも可能。気候風土、地盤や住宅事情などの地元独自の情報やノウハウを蓄積しやすく、近隣で施工実績を見学できる機会も多いこと、竣工後も必要に応じて相談しやすいこともメリットです。

デザインやプランニングが得意な設計事務所との連携、優れた工法の導入などの様々な選択肢があることも工務店の特徴です。「FPの家」は住宅性能に優れたFP工法を共有し全国各地で地域に密着した家づくりに取り組んでいる工務店によって組織されており、極めて高い品質と柔軟な対応を両立させているところに大きな特色があります。

住宅メーカーや工務店・設計事務所に限らず、まずは様々な会社の中から信頼できる家づくりのパートナーを見極めることが大切。直接話を聞いたり実績を確認するなどの手間を惜しまないことが何より肝心です。

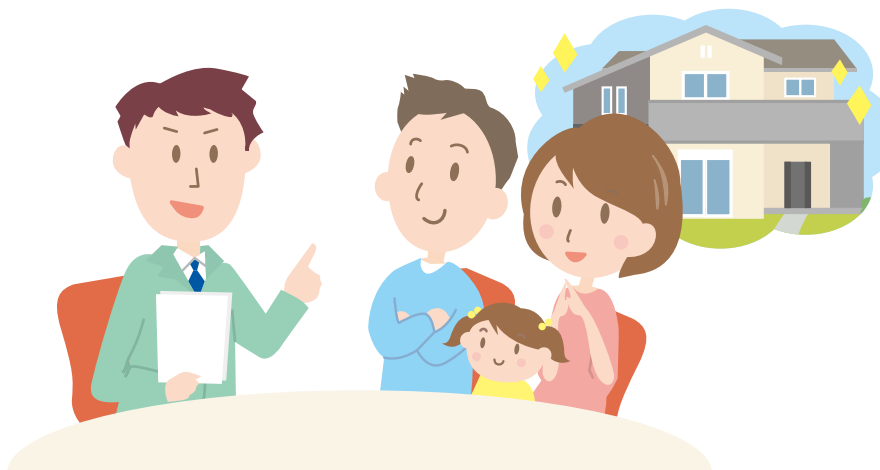
リットです。反面、営業マンが窓口となり実務担当者との距離があり、特殊条件への個別の対応や細部のこだわりが反映しにくいなど自由度が少ない傾向にあります。

設計事務所に依頼をする場合は優れたデザインと自由度が期待できることがメリット。敷地の形状や周辺環境、家族構成などの条件に基づいた細かな要望が伝えやすく、こだわりの家を実現するには有力な選択肢です。少ないコストでの問題解決能力、施工に対して客観的な立場で監理を行うことも特徴のひとつ。一方で工期が比較的に長いことや相応の設計料が発生すること、事務所によってデザインの傾向や得意分野が異なるため相性を見極めることも

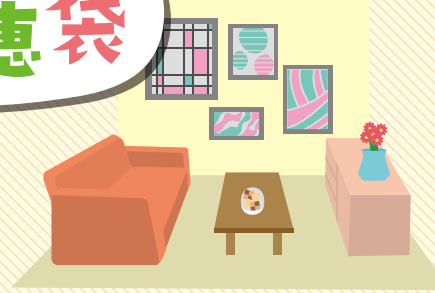
自由度や予算、工期など、それぞれこんな特徴がある

家を建てようと思うとき、どんな依頼先が思い浮かぶでしょうか。広告を目にする住宅メーカー、地域で建築中の家を見かける工務店、建築家の主宰する設計事務所など、イメージはあるものの違いが良く分からない方もいらっしゃるのでは。それぞれ家づくりの進め方に特徴があるため、我が家にはどの選択肢が向いているかを考えてみましょう。

住宅メーカーはあらかじめ工法や仕様が規格化されているのが一般的。工期が比較的短く完成イメージや予算が明確なこと、一定の品質と各社独自の工法や技術がある場合が多いことがメ



住まいの知恵袋



リビングのレイアウト

家族の集まるリビングを快適な空間にするポイントは、動線がスムーズであること、テレビの視聴距離やソファの高さが適切であることなどが挙げられますが、座ったときの視線の向きを演出するのも大切。真正面が雑然としているよりも外の景色や飾り棚が見える方が落ち着きます。家具の高さを低めにすれば視線が抜けることで広々とした印象になり、安全対策上も有効です。

面積の限られる場合はソファセットをダイニングと兼ねる「ラウンジスタイル」を導入するのも選択肢のひとつ。食事をすることを考えるとテーブルは低すぎず、ソファも座面が沈みすぎないものを選ぶことがポイントです。

できた！カンタンDIY



ラダーラック

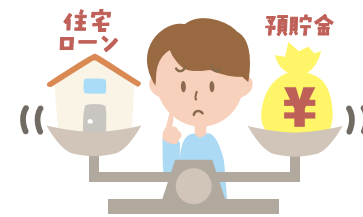
ラダーラックとはインテリアをおしゃれに収納できるはしごのこと。小物からタオルや洋服・靴まで、好みのサイズや色で様々なシーンに活用することができます。

用意するものは支えとなる側面の板2枚と棚板のみで、後はネジなどで固定するだけ。奥行のある棚板には好みのものをディスプレイしてみましょう。棚板を棒に替えれば、服やタオルなどをかけられる軽い印象のラックに早変わり。部屋の配色に合わせてニスやペンキを塗ってみるのも良いですね。

また、ふたつのラダーラックに棚板を渡せば収納力がグンとアップ。高い位置に棒を渡してハンガーラックとして洋服をかけることもできますよ。

おカネの豆知識

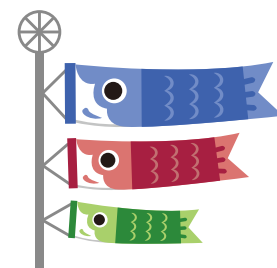
繰り上げ返済



住宅ローンの繰り上げ返済には期間短縮型と返済額軽減型の2種類があり、総返済額の低減は期間短縮型の方が有利です。ただし預貯金が減りすぎないように十分注意を。子供の進学など将来の出費を見据え、家計の資金繰りを考えるなら返済額軽減型を選ぶのも良い選択肢です。

暮らしのワンポイント

鯉のぼり



鯉のぼりを上げる時期は地域差があり、早いところでは桃の節句以降から、遅くとも4月中旬に出して端午の節句以降は早めにするのが一般的です。雨の日、風の強い日は下ろすのが長持ちのコツ。シーズン後は中性洗剤を溶かしたお湯で金箔部分を避けて手洗いをし、陰干しで乾燥させてから収納します。

教えて！Dr. 住まいる

コンセントのお手入れ



ホコリが火災の原因にもなるコンセントまわりは定期的な掃除が必要。全機器の電源を落としプラグを外してホコリを取り除き、カバーは壁との隙間にドライバーを差し込み外して拭き掃除します。差込口には絶対に触れない・濡らさないよう注意し、破損のある場合は触らずに修理依頼を。



おかげさまで、「FPの家」グループ誕生30周年